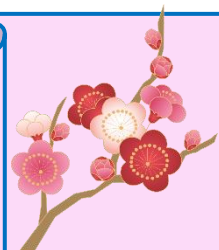


【『横浜金沢魅力帳』を歩く 4】 後援：金沢区役所 協力：横浜金沢観光協会  
金沢区役所発行『横浜金沢魅力帳』記載の名所旧跡を訪ね、金沢区の魅力を再発見するシリーズです。  
『横浜金沢魅力帳』を購入、または持参の方に、金沢区から記念品を贈呈いたします。



# 金沢の梅を巡る



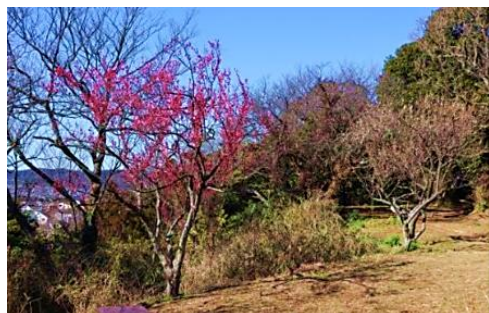
春の息吹の空の下、出かけてみませんか。金沢区で最初に梅が開花する『能見堂跡』と豊富な種類の梅が植えられている『金沢自然公園』の梅林を巡る早春のウォーキングを楽しみましょう！

**実施日時：令和 8 年 2 月 15 日（日） 9:30～12:30 雨天実施**

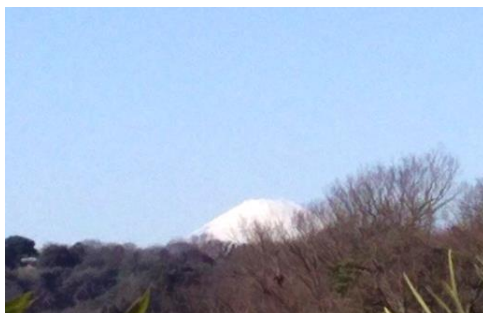
コース：約 6 km、3 時間（見学・説明・休憩時間含む）

金沢文庫駅西口広場→谷津庚申塔群→六国峠ハイキングコース→能見堂跡  
→宮川せせらぎ緑道→北谷→金沢自然公園・植物区→ののはな館（解散）

- \* 諸般の事情により、コースが変更になる場合があります。
- \* 荒天（大雨・強風・大雪など）中止です。
- \* 緊急連絡先をお聞きします。準備しておいてください。
- \* 無線ガイドシステムを使用いたします。ご自分のイヤホン（φ 3.5 mm）を必ず持参してください。
- \* 歩きやすい服装・靴で参加してください。
- \* 改訂版『横浜金沢魅力帳』の販売があります。



能見堂跡の紅白梅



六国峠ハイキングコースからの富士山



金沢自然公園梅林からの眺望

受付場所：京急本線 金沢文庫駅西口広場

受付時間：9:00～9:30

持ち物：飲み物・雨具など

募集人数：30 名（応募者多数の場合は抽選。結果はメール、返信ハガキでお知らせします。）

参加費：700 円（保険料、資料代含む）、交通費等は自己負担。

申込方法：ホームページから申し込んでください。電話・ファックスでの受付は致しません。

往復ハガキでの申し込みは、コース名（金沢の梅）と参加者全員の

氏名（フリガナ）、年齢、住所（〒）、電話番号を明記し下記まで。

申込締切：令和 8 年 2 月 5 日（木）必着



**NPO 法人横浜金沢シティガイド協会**

〒236-0027 横浜市金沢区瀬戸 15-13

TEL・FAX: 045-787-0469

ホームページ: <http://yokokanaguide.org>



メール会員募集

- \* 複数人で申込まれる場合は、代表者に印を付けてください。
- \* お預かりした情報は、この企画以外には使用いたしません。
- \* ウォーキング中の事故等については保険の範囲外の責任は負いません。保険内容についてお知りになりたい方はお申し出ください。
- \* 当日の実施確認・連絡は 080-5071-0469 へ（実施日のみ使用）。