

# 金沢沖の夕景を楽しむ

## <ペリー来航 170年>

1853年7月に浦賀沖に姿を現したペリー艦隊は、安全な停泊地として小柴沖のアメリカン・アンカレッジと名付けられた場所に錨を下ろしました。翌年2月にもこの場所に停泊し、開国の重要な予備交渉が行われました。彼らは夏島など美しい日本の風景に感動したそうです。

船でペリー艦隊の航路を辿り、金沢沖からの夕景をお楽しみください。<協力:太田屋>

**実施日時：令和5年7月23日(日) 17:00~19:30**

(雨天並びに諸般の事情により出港できない場合は中止します。)

コース：約1km、約2.5時間(説明・休憩・乗船時間約40分を含む)

シーサイドライン海の公園柴口駅→海の公園→八景島→アメリカン・アンカレッジ記念碑  
→客船ターミナル前棧橋(乗船)→金沢沖遊覧→太田屋棧橋/野島(下船・解散)

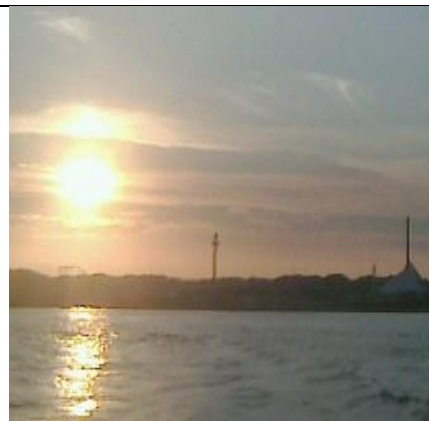
- \* 諸般の事情によりコースが変更になる場合もあります。 \* 波をかぶっても良い服装で参加してください。
- \* 熱中症警戒アラート発表があった場合は、中止です。
- \* 無線ガイドシステムを使用します。 \* ご自分のイヤホン(φ3.5mm)を必ずご持参ください。



金沢沖からの夜景(1)



アメリカン・アンカレッジ記念碑



金沢沖からの夜景(2)

- ◎受付場所：シーサイドライン海の公園柴口駅改札口 ◎受付時間：16:30~17:00
- ◎持ち物：マスク・飲み物・雨具・虫よけスプレーなど
- ◎募集人数：80名(応募者多数の場合は抽選。結果は、メールまたは返信用ハガキでお知らせします)
- ◎参加費：2,000円(乗船代、保険料、資料代含む)交通費等自己負担
- ◎申込方法：ホームページから申し込んでください。電話・ファックスでの受付は致しません。  
往復ハガキでの申し込みは、往信面にコース名(金沢の夕景)と参加者全員の氏名(フリガナ)、  
年齢、住所(〒)電話番号を明記し、下記宛先まで。
- ◎申込締切：令和5年7月13日(木)必着



NPO法人横浜金沢シティガイド協会

〒236-0027 横浜市金沢区瀬戸15-13

TEL：045-787-0469

ホームページ：<https://yokokanaguide.org>



### 注意事項、新型コロナウイルス感染防止対策等についての協力依頼(変更になる場合があります)

- ①当協会は、会員にガイド実施時、本部・ガイド担当者のマスク着用を義務付けています。
- ②グループで行動します。参加される方は、マスク着用のご協力をお願いします。
- ③体調不良の方の参加はお断りします。事前申込をされていない方の参加もお断りします。

\*複数人で申込まれる場合は、代表者に印を付けてください。 \*お預かりした情報は、この企画以外には使用いたしません。  
\*ウォーキング中の事故等については保険の範囲外の責任は負いません。各自で十分に注意してください。  
\*保険の内容等についてお知りになりたい方はお申し出ください。 \*当日の実施確認・連絡は080-5071-0469(当日のみ使用)